



BILAN **SAISON TOURISTIQUE 2025** **DE L'OFFICE DE TOURISME DE SAUVE**



2025

ANNÉE D'INSTALLATION DE L'OFFICE DE TOURISME DE SAUVE

- **Structuration** : mise en place de l'équipe et du fonctionnement de l'OT
- **Aménagement** : espace d'accueil personnalisé, salle d'exposition, coin boutique, signalétique extérieure
- **Communication** : création d'une identité visuelle provisoire, de supports de com print et numériques, page web, réseaux sociaux, outil d'accueil et banque d'images en interne
- **Réseau** : création d'une base de données et de listings contacts, mise en place d'un partenariat et animation du réseau des professionnels du tourisme
- **Gouvernance** : installation d'un Conseil d'Exploitation composé de 5 élus et de 4 socio-professionnels pour co-construire la stratégie touristique
- **Evaluation des actions** : mise en place d'indicateurs de fréquentation et de satisfaction : statistiques de fréquentation à l'OT, enquêtes de conjonctures auprès des socioprofessionnels et de satisfaction auprès de la clientèle
- **Stratégie** : commande d'un Diagnostic Flash auprès de l'agence Gard Tourisme.
Objectif : établir une radiographie rapide et stratégique de la situation touristique actuelle en vue de définir le positionnement touristique de Sauve avec données à l'appui.



Retrospective

- **1er janvier** : création de l'Office de tourisme communal
- **2 avril** : ouverture de l'espace d'accueil au public
- **18 avril** : installation du Conseil d'Exploitation
- **29 avril** : inauguration de l'OT et première exposition
- **5 juin** : mise en place du "coin boutique"
- **25 septembre** : restitution d'un Diagnostic Flash



L'OFFICE DE TOURISME DE SAUVE



L'OT est un service de la mairie de Sauve qui exerce 4 missions de service public :

- l'accueil
- l'information
- la promotion touristique
- la coordination des acteurs locaux du tourisme.



Une équipe

2 agents ETP et 1 agent à 30h (Avril à octobre)



Un bureau d'information touristique

26 rue des boisseliers
dans les Cazernes du 18eme siècle



Périodes d'ouverture 2025

- **Avril*** - Du lundi au vendredi
- **Mai / juin*** - Du lundi au vendredi / Samedi matin & jours fériés
- **Juillet et Août** - Du lundi au samedi / Dimanche matin & jours fériés
- **Septembre** : Du lundi au vendredi / Samedi matin
- **Octobre à Décembre*** - Du lundi au vendredi
- *Fermeture annuelle du 24 déc. 2025 au 4 janvier 2026*

** fermé jeudi après-midi*

NOS MISSIONS

CE QUE VOUS VOYEZ

Accueillir et renseigner

Distribuer des brochures

Diffuser de l'information

Proposer et vendre des produits

CE QUE VOUS NE VOYEZ PAS

Gérer la caisse et les stocks

Organiser des expositions

Concevoir les éditions

Mettre à jour la base de données APIDAE

Administrer le site web de la destination

Animer et développer les réseaux sociaux

Collecter les informations et faire de la veille (agenda, prestataires touristiques...)

Visiter/ accompagner/ conseiller les socio professionnels

Collecter et analyser les données (fréquentation accueil, site web..)

Participer à l'Observatoire du tourisme

Relations médias CP et DP, émissions radios

Travailler avec Gard Tourisme, le CRTL, les OT du Gard

S'inscrire dans des démarches qualité et de labellisation

A solid yellow circle is positioned to the left of the text, partially overlapping the first few letters.

ACUEILLIR & INFORMER

FRÉQUENTATION ACCUEIL



RAPPEL DES OUTILS D'ANALYSE

L'OT de Sauve dispose d'une plateforme connectée à notre SIT (Système d'Information Touristique) APIDAE afin d'établir des statistiques détaillées. Coq Trotter nous permet de :

Recueillir des données des visiteurs accueillis :

en accueil physique ou hors les murs en fonction de différents critères (Nombre / profil / typologie / provenance / durée / type de demande / vente boutique

Répondre aux besoins des visiteurs en quelques clics :

demande d'informations, partage de documentations numériques, création de carnets de voyage sur-mesure, envoi de courriers, etc ...

The screenshot displays the Coq Trotter web application interface. At the top, it shows the user 'Laure Jardin' with a dropdown arrow and the text '- 0 saisie aujourd'hui'. Below this is a button labeled 'OT Sauve' with a dropdown arrow and an edit icon. The main form is divided into several sections: 'Visiteur' with buttons for 'Seul', 'Couple' (selected), 'Famille', and 'Groupe'; 'Adultes' with a counter set to 2 and 'Séniors' with a counter set to 0; a location field containing 'Toulouse - 31100 - FR' with a 'Ville' label and a '+ Ajouter un lieu' button; 'Typologie' with buttons for 'Visiteur' (selected), 'Socio-pro', 'Residence Secondaire', and 'Habitant'; 'Interaction' with buttons for 'Guichet' (selected), 'Mail', 'Tél.', 'Web', and 'Courrier'; 'Durée*' with a counter set to 3 and buttons for 'Période' and 'Local'; and 'Brochures' with buttons for 'Plan touristique' (selected) and 'Sentier Mer des Rochers'. At the bottom, there are two buttons: 'Nouvelle session' and 'Continuer la navigation ->'.

FRÉQUENTATION ACCUEIL

Chiffres clés

ESPACE ACCUEIL

- **6573** visiteurs accueillis depuis le 2 avril
- **3197** contacts qualifiés au comptoir
- **2935** visiteurs accueillis en juillet et août
- **121** visiteurs (jour le + fréquenté 28 juillet)

ESPACE BOUTIQUE



20 articles référencés
Dépôt vente et **vente directe** <800€

HORS LES MURS*

- **373** visiteurs
- *Mode alternatif d'accueil en plein air sur un stand itinérant lors des temps forts du village (1er mai, Festival Label rue, Bel Air, Sau'vin et Journées Européennes du Patrimoine)



Fréquentation globale 2025

Janvier	Aménagement
Février	Aménagement
Mars	Aménagement
Avril	450
Mai	885
Juin	631
Juillet	1255
Août	1680
Septembre	925
Octobre	487
Novembre	186
Décembre	74
Hors les murs	373
Total*	6946

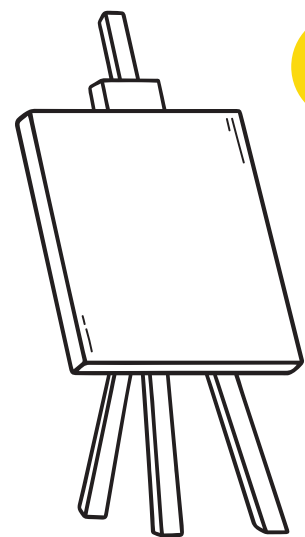
* Nombre de personnes accueillies au 31-12-2025

FRÉQUENTATION EXPOS

Chiffres clés

ESPACE EXPOSITION OT

- 3 expositions d'avril à novembre
- 1350 visiteurs
- 5 groupes accueillis : scolaires et centre de loisirs de Sauve



CONDITIONS D'ACCUEIL

- Salle voutée de 30m2 avec panneaux mobiles + petite salle
- Mise à disposition aux partenaires de l'OT avec convention
- Accueil d'expositions temporaires mettant à l'honneur le talent des artistes et créateurs sauvains ainsi que les richesses culturelles, historiques et patrimoniales de Sauve
- Ouverture les mêmes périodes et plages horaires que l'OT.



23 artistes artisans partenaires de l'OT ont participé à cette exposition estivale

- 50% de réponses au questionnaire
- 91% de satisfaction
- 55% l'expo les a fait connaître
- 100% prêts à exposer en 2026

Impulsion de Médiation culturelle avec les scolaires

- 4 visites commentées
- 3 classes de CM et 1 classe de CE
- 2 écoles primaires publique et privée de Sauve



BILAN

- *Maintenir la Vitrine des arts en été. Retombées positives pour les exposants.*
- *Intérêt suscité par l'exposition Sivel : la thématique plait aux visiteurs et permet aux sauvains de s'approprier l'histoire locale.*
- *Sollicitation des écoles sur d'autres thématiques. Voir si c'est bien le rôle de l'OT car demande beaucoup de temps agent.*

FRÉQUENTATION ACCUEIL

Chiffres clés



Chiffres du 2 avril au 11 dec. 2025

FRÉQUENTATION ACCUEIL

Chiffres clés

PROFIL CLIENTELE



- **83%** visiteurs & **17%** locaux (10% habitants/ 6% socio pros/ 1% résidences secondaires)
- **85%** adultes/séniors & **15%** enfants
- **41%** visiteurs seuls – **31%** couples – **18%** familles– **10%** Groupes (3 pers et +)



PROVENANCE

87% français **13%** étrangers

TOP 5 REGIONS

- 1/Occitanie
- 2/Auvergne Rhône Alpes
- 3/Ile de France
- 4/PACA
- 5/ Nouvelle Aquitaine

TOP 5 PAYS

- 1/Belgique
- 2/Pays Bas
- 3/Allemagne
- 4/Royaume Uni
- 5/Suisse

DEMANDES

TOP 10

- 1/Activités et loisirs
- 2/ Manifestations
- 3/ Visite expo
- 4/ Patrimoine
- 5/ Randonnée
- 6/ Fourches
- 7/ Marchés
- 8/ Restaurants
- 9/Baignade
- 10/Activités en famille

DURÉE DE SEJOUR

- 1/ **34%** – ½ journée
- 2/ **27%** – 1 jour
- 3/ **12%** – 1 semaine
- 4/ **9%** – 2 à 3 jours
- 5/ **6%** – 15 jours

BILAN



- 61% d'excursionnistes (visiteurs d'un jour)
- Clientèle familiale été et vacances scolaires
- Clientèle séniors et couples sur les ailes de saison
- Majorité de français et clientèle étrangère européenne

Chiffres du 2 avril au 11 déc. 2025 visiteurs accueillis au comptoir de l'OT

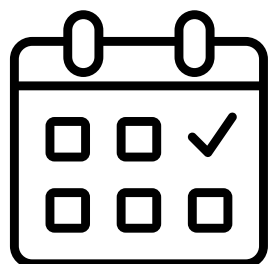
FRÉQUENTATION

Chiffres clés

CONSERVATOIRE DE LA FOURCHE

Equipement géré par la municipalité de Sauve

- **830** visiteurs (groupes, individuels et ouvertures exceptionnelles)
- **454** entrées payantes
- **55** fourches vendues (conservatoire & OT)
- Gestion des permanences partagées entre un agent de la Mairie et l'équipe de l'OT



OUVERTURES EXCEPTIONNELLES

1er mai : 82 visiteurs

Journées du Patrimoine : 199 visiteurs
accueillis sur 2 jours



85%

INDIVIDUELS

Ouverture du 16 juin au 21 sept

- Du lundi au vendredi
- De 14h à 17h30
- Fermé WE & jours fériés

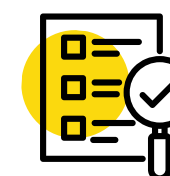


15%

GROUPES

Ouverture de mai à nov.

- Sur RDV
- Minimum 10 pers.



BILAN




- *Fréquentation en hausse (660 en 2023 et 281 en 2024) malgré fermeture le samedi, 1h d'ouverte en mois par jour et peu de communication*
- *Pas assez de production de petites et moyennes fourches*
- *Demande de visites pendant la fabrication*





COM DIGITALE

 **SITE INTERNET** www.ville-de-sauve.fr/tourisme

-  **Création d'une rubrique Tourisme** sur le site web de la mairie
-  **8900** visiteurs uniques sur l'ensemble du site internet
-  **30 000** pages vues



TOP 6 des pages les plus vues :

- 1 : Accueil - **5 612**
- 2 : Tourisme - **2 738**
- 3 : Agenda Mairie - **1 465**
- 4 : Sortir tourisme - **1 331**
- 5 : La Mer des Rochers - **1 152**
- 6 : Sauve Cité Médiévale - **1 003**



GOOGLE ÉTABLISSEMENT :

Création en **avril 2025**

- **2175** Vues
- **117** Appels
- **471** Demandes d'itinéraire
- **196** Clics site web

NB : En 2025 bascule de Matomo à Google analytics = pas de comparatif possible avec l'année précédente.

RESEAU SOCIAUX

FACEBOOK



- Création : **Mai 2025**
- Followers : **1000**
- Vues : **393 394**

INSTAGRAM



- Création : **Juin 2025**
- Followers : **444**
- Vues : **28 023**

NOODO

(Connexion gratuite au WIFI accessible au public depuis l'OT)



- Utilisateurs : **43**
- Total connexions : **108**
- Heures les + fréquentées : 8h-12h (53%) & 12h-16h (34%)

ÉDITIONS

■ Les éditions papier



■ Les E-Brochures



IMPRIMABLES À LA DEMANDE

MEDIAS



Envoi tous les mois à la presse et aux radios locales de l'agenda des événements et animations de Sauve



Emission "Bienvenue chez vous" : 4 émissions d'avril à juillet avec interview de l'Office de Tourisme de Sauve et 9 associations locales invitées par l'OT. Emission de 50 mn enregistrée en direct avec pour objectif la mise en valeur du territoire et de ceux qui le font vivre et l'anime. Disponible en replay.

Dans le cadre du partenariat avec l'agence Gard tourisme.



Reportage Echappées belles sur le thème « Les Villages du Gard »
Sur Sauve : Focus sur le Festival Label Rue - Sur le Piémont Cévenol : Monoblet autour de la Soie
Diffusion : samedi 20 septembre sur France 5
Négociation aux frais d'hébergement de l'équipe de tournage.

Dans le cadre du partenariat avec l'agence Gard tourisme.



Articles dans la presse locale sur l'Office de tourisme et les animations impulsées ; inauguration, mise en place du conseil d'exploitation, les expositions, journées européennes du Patrimoine....





**FEDERER LES ACTEURS
LOCAUX DU TOURISME**

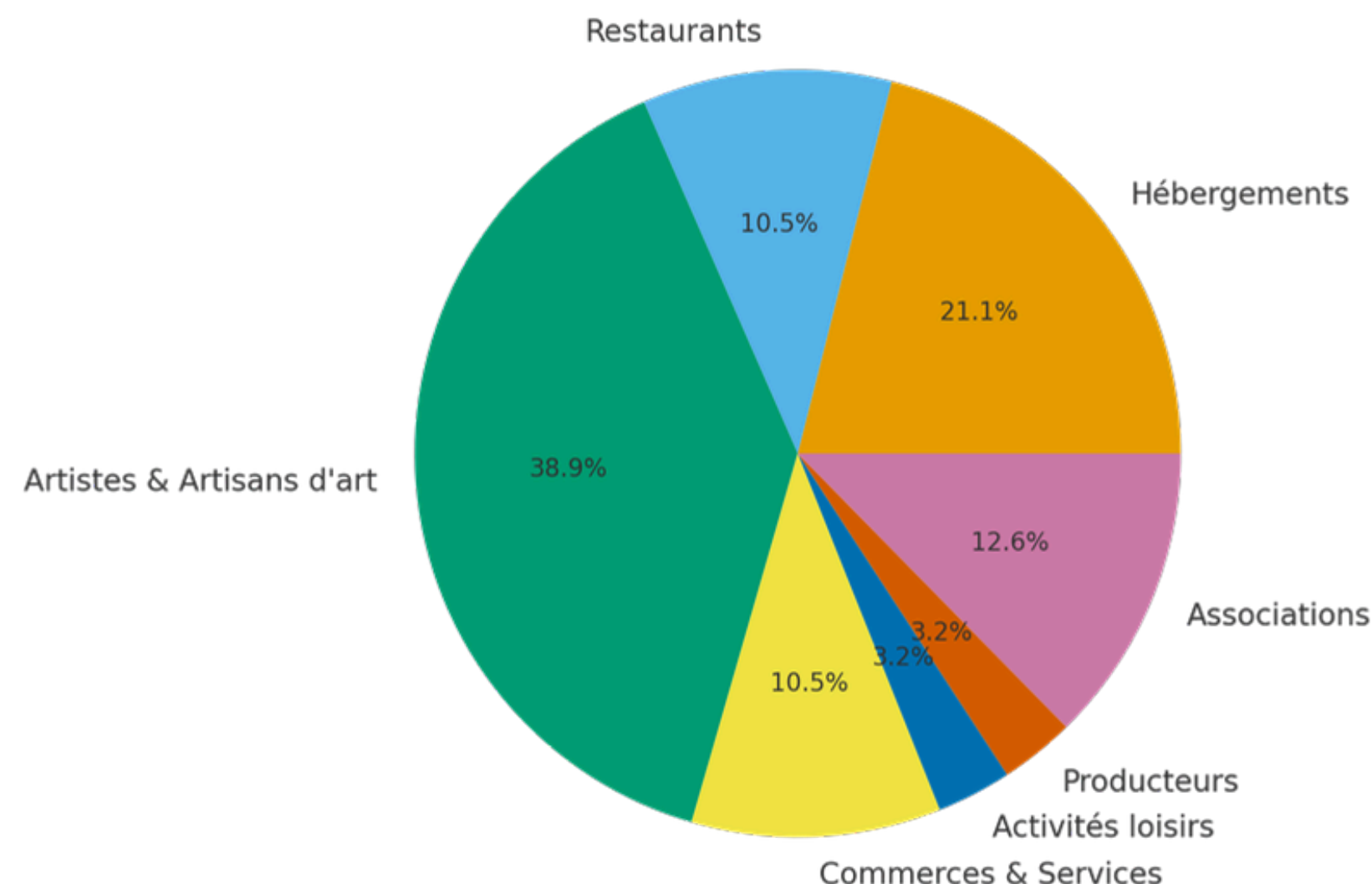
COORDONNER

LES ACTIONS MISES EN PLACE

- **FEVRIER : partenariat** sans frais d'adhésion avec envoi du guide "Faisons équipe" et charte d'engagement
- **JUIN : KIT com et KIT prévention** à disposition
- **JUILLET : newsletter mensuelle** envoyée grâce à une nouvelle solution d'emailing
- **JUILLET à OCT. : enquête de conjoncture mensuelle** avec 2 questionnaires distincts envoyés par mail : hébergeurs et autres socio-professionnels
- **DECEMBRE : enquête de satisfaction sur les services de l'OT** envoyé par mail et envoi de la demande de **partenariat 2026**

95 socio-professionnels
partenaires de l'OT en 2025

Merci de votre confiance !



EVALUATION

L'avis des socios professionnels



TENDANCES ÉTÉ 2025



 1/3 retours en juillet – 1/4 retours en août

- **Baisse de la fréquentation** par rapport à 2024
- **Fréquentation identique** de la clientèle française
- **Légère baisse** de la clientèle étrangère
- **Baisse** du taux de remplissage chez les hébergeurs
- **Tendance résa dernière minute** ou 1 mois avant
- **Provenance clientèle identique** aux stats de l'OT
- **Baisse des dépenses** des vacanciers
- **Impacts positifs** des animations organisées à Sauve
- **Suggestions** : + d'animations l'été, mise en place d'un marché de l'artisanat, d'un festival, interdire accès des voitures des touristes dans le centre ancien....

SATISFACTION SERVICES DE L'OT



 1/8 retours au 11 décembre

- **Bonne information de l'offre** touristique culturelle de l'OT
- **Echanges suffisants** avec l'OT
- **100% d'adhésion** à la newsletter
- **Documents édités par l'OT** : plan touristique et jeu de pistes satisfaisant. Plaquette mer des rochers à améliorer
- Provenance clientèle identique aux stats de l'OT
- **Site web et espace pro** jugés utiles
- **Majorité des répondants abonnés** à FB. La moitié à Instagram
- **100% satisfaction** des actions de l'Office de tourisme de Sauve avec retour positif sur l'activité professionnelle

BILAN SAISON

DE L'OFFICE DE TOURISME *saison 2025*

- **Bonne fréquentation globale** à l'Office de tourisme de Sauve.
- **Les expositions** animent le lieu, joue le rôle de vitrine du village.
- **Boutique de l'OT suscite peu d'intérêt** : faibles ventes.
- **Développement positif** et relation de confiance établie avec le réseau des socio professionnels. Une synergie encourageante à consolider.
- **Revoir signalétique** pour accéder à l'OT et à certains sites.
- **Point de vigilance** sur l'ouverture des commerces et des restaurants fermés en début de semaine en haute saison.
- **Equilibrer les animations** concentrées au printemps et en septembre et en développer davantage en été de mi-juillet à fin août.
- **Favoriser la désaisonnalisation** : 60% de la clientèle sur les 2 mois d'été : envisager des actions sur les ailes de saison.

