

Inscription

Ouverture des inscriptions Vacances Hiver

Famille du territoire : à partir du 07/02/2022

Famille hors territoire : à partir du 14/02/2022

Arrêt des inscriptions le 16/02 - Reprise des inscriptions le 21/02

Vacances Avril

Famille du territoire : à partir du 04/04/2022

Famille hors territoire : à partir du 11/04/2022

Arrêt des inscriptions le 18/04

Vacances Été

Famille du territoire : à partir du 13/06/2022

Famille hors territoire : à partir du 20/06/2022

Arrêt des inscriptions le 01/07

Les inscriptions se font en ligne sur le Logiciel Inoé

<https://espacefamille.aiga.fr/385710>

Retrouvez toutes les informations sur le site

www.piemont-cevenol.fr

Tarifs Journée

	JOURNÉE ENTIERE
TARIF si imposable + 500 €	12€
TARIF si imposable - 500 €	11€
Aide aux temps libres si 3 euros par jour ou 1.50€ par demi journée	8€
Aide aux temps libres si 4 euros par jour ou 2€ par demi journée	7€

Directrice : Hameau-Petrarca Judith : 06 4749 98 29 - alsh@piemont-cevenol.fr



ccPiemontCevenol



SAUVE

PRIMAIRE

ACCUEIL DE LOISIRS

LES Z'INTRÉPIDES



Les Z'intrépides reporters

Vacances d'hiver 2022

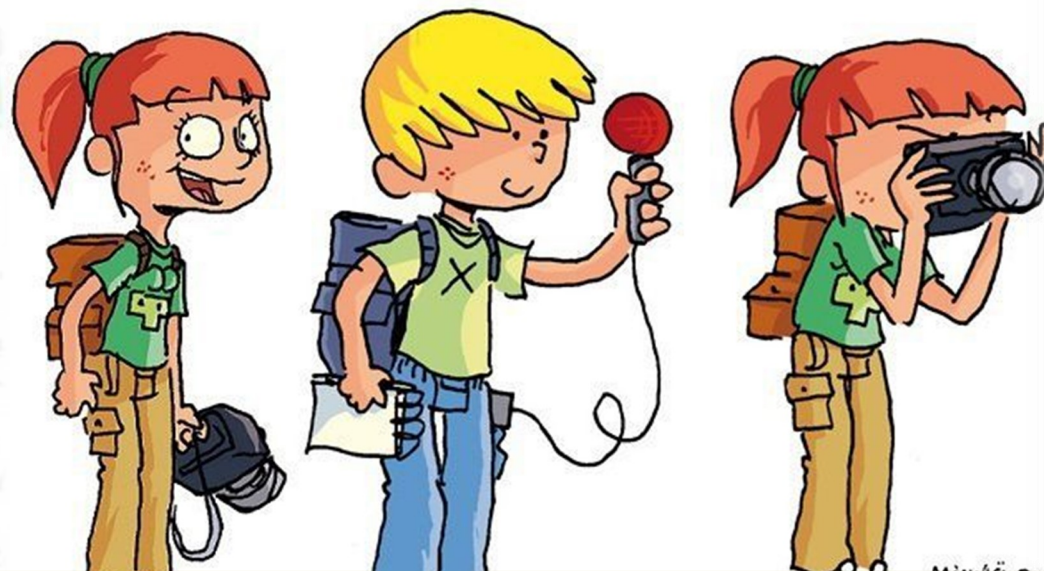
Du lundi 21 février au vendredi 4 mars

L'accueil de loisirs de Sauve est ouvert de 7h45 à 18h30. Accueil de 7h45 à 10h et départ de 16h30 à 18h30.
Les repas sont compris dans le tarif journalier et sont livrés par Sud Est Traiteur.

RADIO KIDS

Réalisation d'une émission de radio
Vous serez producteurs(trices), animateurs
(trices), reporters(trices), chroniqueurs
(euses), techniciens(nes), auditeurs(trices)...

Jeudi 3 mars
vendredi 4 mars



Et aussi des jeux collectifs, sports, ateliers créatifs.....

GRANDE SORTIE A Global aventure

A Montagnac (34)

Jeux de piste en extérieur
grandeur nature
Jeudi 28 février

Retour 18h

CRÉATION D'UN JOURNAL

Réaliser un journal du centre,
interviews des villageois,
des enquêtes,
des informations, météos,
photos....